

營養再

+1

新北

鮮奶幸福週



新北市政府

New Taipei City Government





線上初辦

新北市政府教育局
雲端卡務系統

卡片介紹 最新公告 常見問題 了解新北鮮奶幸福週

New Taipei City Card

新北學生專屬數位卡證，開啟幸福與學習的新旅程！

卡片查詢
幸福卡/兒童卡

線上初辦
幸福卡

線上掛失
幸福卡

線上補發
幸福卡

問與答 Q&A

更多問題

申辦資格？

如何申辦？

卡片遺失？

遺失補發？

如何繳費？

無法下載繳費單？

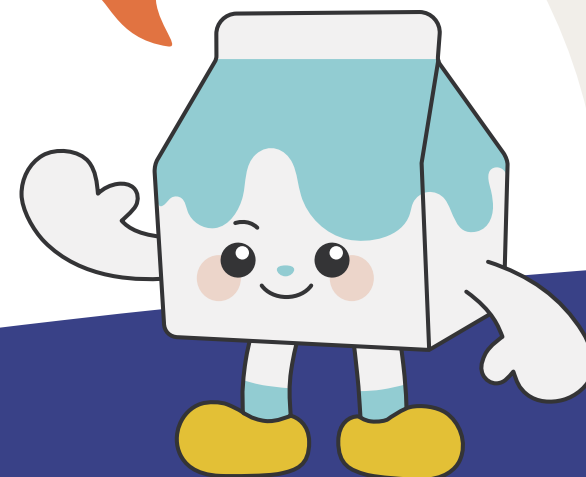
卡片申辦進度？

兒童卡

最新公告 News

更多公告

請先點選雲端卡務系統中的
「線上初辦幸福卡」



新北幸福卡線上申辦平台

線上初辦幸福卡

- 1.線上初辦提供年滿2歲至未滿6歲、設籍於新北市且未就讀本市幼兒園之孩童申請。若已就讀幼兒園之孩童，舊版卡片皆由幼兒園批次送卡，請洽幼兒園協助辦理。
- 2.年滿2歲之孩童，可於生日當月前1週開始線上申辦。(例：小朋友是113年2月23日出生，至115年2月23日滿2歲。家長可於當月(即2月)前1週(即1月25日)。
- 3.確認送出卡片申請後，系統即進入審核階段，審核結果將透過簡訊通知；審核通過後將進行製卡作業程序，申請者無法刪除或取消申請。如需查詢卡片製卡進度，請使用「卡片查詢」功能。
- 4.卡片印製完成後將郵寄至申請者填寫的收件地址。
- 5.幼兒首次申辦幸福卡無需負擔卡片及寄送費用。
- 6.若同時持有新北市及台北市的乳品卡證，建議家長擇一縣市卡證領取；未來可能進行跨縣市比對機制，以避免重複領取情形。
- 7.如果卡片外觀無明顯毀損、彎曲、刮痕或折痕等情形，但無法進行感應、儲值、刷卡等動作，並且還在保固期內(保固為收到卡片起一年內)，請下載「[卡片異常處理單](#)」填妥資料並連同卡片寄給我們，我們收到卡片後會便與您聯繫。

☐ 我已同意新北市政府個人資料蒐集告知同意書

幼兒/學童身分證號或居留證號 *

請輸入身分證字號

出生日期 *

出生年

出生月

出生日

申請者手機號碼 *

請先輸入身分證字號

驗證碼 請輸入驗證碼後發送手機簡訊驗證

驗證碼

1-11-89

重新產生

語音播放

確認驗證

下一步

依照畫面輸入資料並完成手機簡訊驗證後，點選下一步



新北幸福卡線上申辦平台

卡片申辦

個人基本資料

申辦卡別 新北幸福卡

身分證/居留證號

出生日期

幼兒姓名*

戶籍地址*

申請者姓名*

手機號碼 09 已驗證

電子信箱 請輸入電子信箱

證明文件*

須證明幼兒設籍在新北市且證明申請者與幼兒關係 最多可上傳5個支援的檔案，圖檔格式(JPG、JPEG、PNG)，每個檔案大小上限為10MB。

上傳檔案

寄件資料

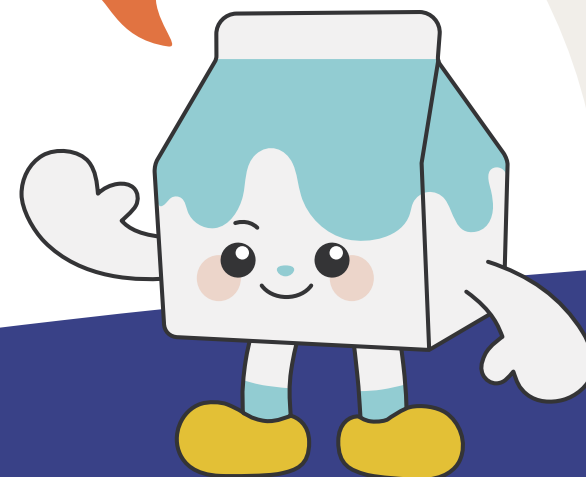
收件人姓名*

收件人地址*

審核通過後，卡片將郵寄至您所填寫的收件人地址

**須證明幼兒設籍在新北市且證明申請者為幼兒之法定代理人
(例：戶口名簿或戶籍謄本)**

輸入申請資料並上傳證明文件



申辦卡別 **新北幸福卡**

身分證/居留證號

出生日期

幼兒姓名*

戶籍地址* 郵遞區號 - 鄉鎮市區-

申請者姓名*

手機號碼 09

電子信箱

證明文件* 須證明幼兒設籍在新北市且證明申請者與幼兒關係 最多可上傳5個支援的檔案，限圖檔(JPG、JPEG、PNG)，每個檔案大小上限為10MB。

寄件資料 ☐ 同申請者通訊資料

收件人姓名*

收件人地址* 郵遞區號 - 縣市- - 鄉鎮市區-

審核通過後，卡片將郵寄至您所填寫的收件人地址

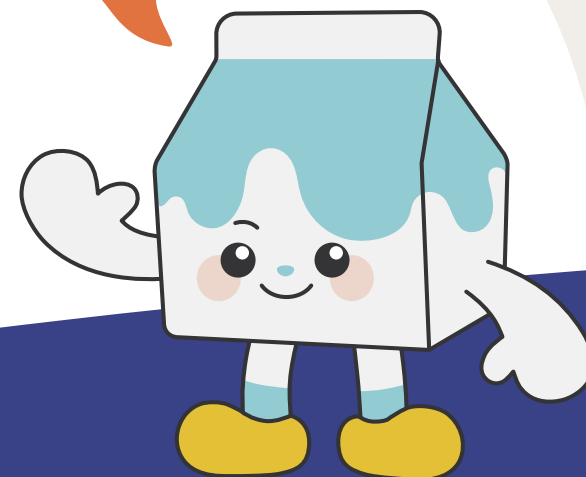
因採掛號寄送，請填寫可由人員簽收之地址，不提供超商取貨服務唷！

注意 寄件資料送出後將無法修改，請確實填寫並檢查。

取消申請

送出申請

輸入申請資料並上傳證明文件



申辦卡別 **新北幸福卡**

身分證/居留證號

出生日期

幼兒姓名*

戶籍地址* 郵政區號 -鄉鎮市區-

申請者姓名*

手機號碼

電子信箱

證明文件* 須證明幼兒設籍在新北市且證明申請者與幼兒關係 最多可上傳5個支援的檔案，限圖檔(JPG、JPEG、PNG)，每個檔案大小上限為10MB。

寄件資料 ☐ 同申請者通訊資料

收件人姓名*

收件人地址* 郵政區號 -鄉鎮市區-
審核通過後，卡片將郵寄至您所填寫的收件人地址

收件人電話*

注意 寄件資料送出後將無法修改，請確實填寫並檢查。

確認資料正確後點選送出申請



線上初辦

申請卡別 新北幸福卡

身分證/居留證號

出生日期

幼兒姓名*

戶籍地址* 郵遞區號 新北市 - 鄉鎮市區-

申請者姓名*

手機號碼 09 已驗證

電子信箱

證明文件*

寄件資料 ☐ 同申請者通訊資料

收件人姓名*

收件人地址* 郵遞區號 - 縣市- - 鄉鎮市區-

收件人電話* 手機號碼/市話號碼

esatest.schoolsoft.com.tw 顯示
收件地址: (220)新北市板橋區
為確保卡片能如期收到, 請確認地址完整!

須證明幼兒設籍在新北市且證明申請者與幼兒關係, 最多可上傳8個支援的檔案, 圖檔檔 [JPG、JPEG、PNG], 每個檔案大小上限為10MB。

審核通過後, 卡片將郵寄至您所填寫的收件人地址

注意: 寄件資料送出後無法修改, 請確實填寫並檢查。

系統會再次確認收件地址，
請填寫可由人員簽收之地址，
不提供超商取貨服務唷



新北幸福卡線上申辦平台

查詢狀態

個人基本資料

學幼童姓名 王小美

王小美

***** 新北市政府

- 若經審核持卡人戶籍與學籍均非新北市者，卡片失效。
- 本卡由新北市政府製作提供。
- 提供本人使用，如有冒用或轉借他人使用，應負相關法律責任。
- 使用前請先加值，如不續用，現金餘額可辦理退費。
- 卡片請妥善保管，如所辦或遺失請速。
- 卡片遺失請依新北市政府公告之「幸福卡」掛失程序辦理。
- 如遺失卡其他規定請參照該公司及各項業者公告說明。
- 採廣大流通優惠及使用規定請依新北市政府及幸福卡公司公告為準。

悠遊卡 悠遊卡其他規定請參照該公司及各項業者公告說明；
如不續用，現金餘額可辦理退費。
客服電話：412-8880(手機及全馬地區請加02)
網址：www.ekeycard.com.tw/hkaren

Super A+O

檢查碼 *****

申請待審-線上申辦

卡別：新北幸福卡
外觀卡號：*****
識別碼：*****
卡片狀態：申請待審-線上申辦
辦卡日期：114-12-23
卡片掛失後仍可持**識別碼**、**外觀卡號**至通路進行兌換乳品

送出申請
12-23 16:57

資格審核中

等待製卡

完成印卡並寄出

申請完成，進入資格審核中
審核通過、審核退件、卡片寄出，
申請者手機號碼皆會收到簡訊唷



線上初辦

審核通過!

將於印卡完成後約3個
工作天內寄達收件地址



審核退件!

簡訊將說明退件原因，
請調整後重新至「線上初發
幸福卡」申辦



卡片已寄出!

可透過郵單編號查詢
寄送進度

【新北市教育局】您於線上初辦的新北幸福卡審核結果：通過，目前正進入印卡作業階段，您可至卡片查詢頁面查看最新進度。卡片完成製作後將寄出，並將再以簡訊通知您，謝謝。

卡片查詢網址：

<https://ecs.ntpc.edu.tw/module/card-apply/module/card-apply/ap/application/search>

【新北市教育局】您於線上初辦的新北幸福卡審核結果：退件，退件原因：佐證資料不齊全，請依退件原因修正後再至線上初辦頁面重新申辦，謝謝您。

線上初辦幸福卡網址：

https://ecs.ntpc.edu.tw/module/card-apply/module/card-apply/ap/application/first_time

【新北市教育局】您申辦的新北幸福卡已寄出，郵單編號：

01234567890123。

請留意掛號郵件之寄送，謝謝您。

查詢連結：

https://postserv.post.gov.tw/pstmail/main_mail.html

